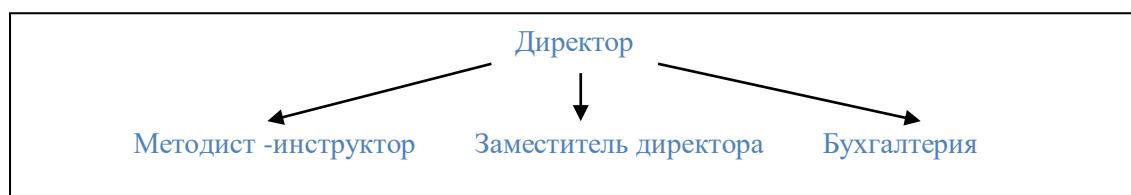


Структура учреждения



Управление школой осуществляется на основе сочетания принципов самоуправления коллектива и единоначалия.

В основу положена шестиуровневая структура управления.

Первый уровень структуры – уровень директора. Директор школы несет персональную юридическую ответственность за организацию жизнедеятельности школы, создает благоприятные условия для развития школы.

На втором уровне структуры функционируют традиционные субъекты управления: Общее собрание трудового коллектива, Тренерский совет.

Третий уровень структуры управления – уровень заместителя директора.

Четвертый уровень структуры управления - этот уровень представлен методистами-инструкторами.

Пятый уровень организационной структуры управления – уровень тренеров.

Шестой уровень организационной структуры – уровень обучающихся школы.